

Samtykkeerklæring

Utteksling av taushetsbelagte opplysninger i forbindelse med kommunale velferdsteknologitjenester

Krav om samtykke: Ansatte i helse- og omsorgstjenesten har taushetsplikt jfr. bl.a. Helsepersonelloven og Helse- og omsorgstjenesteloven. Dette innebærer at ingen kan gis tilgang eller kjennskap til taushetsbelagte opplysninger mindre den eller de som har krav på taushet samtykker. Nærmeste pårørende kan gis tilgang til pasientopplysninger dersom pasienten samtykker til dette eller forholdene tilsier det.

For at et samtykke skal være gyldig, må det være informert. Det innebærer at du har fått informasjon som gjør at du kan forstå hva du samtykker til, og hvilke konsekvenser det vil få for deg.

Informasjon som vil utleveres: Den/de samtykket gjelder vil kunne få innsyn i teknisk status på velferdsteknologisk utstyr, avlest informasjon og dokumentasjon av helsepersonellens oppfølging på utløste alarmer eller medisinske målinger. Dette innebærer at de vil kunne få tilgang til taushetsbelagt informasjon, både om hvor du befinner deg og helseopplysninger relatert til årsak til og oppfølgingen av alarmer og helsemessige forhold.

Samtykke: Undertegnede samtykker til at det i forbindelse med mine kommunale velferdsteknologitjenester utveksles nødvendige taushetsbelagte opplysninger. Jeg er kjent med at jeg når som helst kan trekke samtykket tilbake. Tilbaketrekking av samtykke meldes til kommunens hjemmetjeneste. Dette samtykket gjelder ikke øvrige kommunale helsetjenester enn velferdsteknologitjenestene.

Samtykket gjelder følgende personer:

Navn (blokkbokstaver)	Mobilnummer	Fødselsnummer (11 siffer)

Samtykkeerklæring

Utteksling av taushetsbelagte opplysninger i forbindelse med kommunale velferdsteknologitjenester

Underskrift:

Sted, dato

Navn (blokkbokstaver)

Signatur:

Tjenesten er levert av:



På vegne av:



GRUE KOMMUNE

- livskraftig og levende

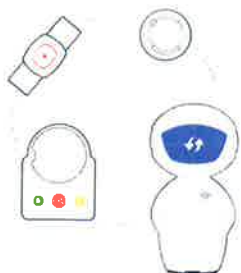
Skjemaet returneres til:

Grue kommune, postboks 94, 2261 Kirkenær, merk: Tildelingskontoret.

TRYGGI))

Passer på de du er glad i

Om Tryggi



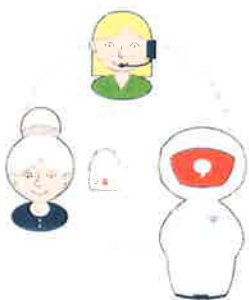
Om tjenesten

Tryggi er en digital tjeneste som er koblet til trygghetsalarmen.



Kom i gang med Tryggi

Lever samtykkeerklæring, last ned appen og logg inn.



Slik fungerer Tryggi

Ved utløst alarm vil Tryggi varsle deg etter at vaktsentralen har behandlet alarmen.

Tryggi – økt trygghet for dem med trygghetsalarm og deres pårørende

Smart og brukervennlig velferdsteknologi er fremtiden for en verdig og bærekraftig eldreomsorg i norske kommuner. Appen Tryggi er en tjeneste for pårørende av eldre eller andre med trygghetsalarm. Den bidrar blant annet til at det er trygt for eldre å bli boende lenger hjemme.

Tryggi er knyttet opp mot trygghetsalarmen, med dette som formål:

- Sjekke at trygghetsalarmen og eventuelle sensorer til enhver tid er tilkoblet
- Varsle pårørende ved utløst alarm eller ved tilkoblingsfeil

Tjenesten har vært under utprøving hos flere kommuner og har fått positiv mottakelse både hos tjenestemottakere og deres pårørende. I tillegg til å sjekke at utstyret fungerer, kommuniserer den også med Telenors responscenter som mottar alarmer. Dersom utstyret ikke ser ut til å være i orden eller hvis en alarm av mer alvorlig karakter utløses, vil pårørende varsles og få en kort statusoppdatering i appen.

Trygg i bruk

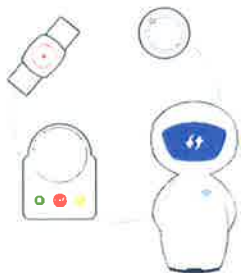
Det er helt trygt å bruke Tryggi – både for pårørende og for tjenestemottaker. Derfor må kommunen registrere informasjon om pårørende, etter at tjenestemottaker har gitt sitt samtykke til at appen kan tas i bruk. Pårørende logger inn i Tryggi via ID-porten, som er en sikker innloggingsløsning til offentlige tjenester på nett.

Når dette er i orden, er veien kort til en tryggere hverdag.

Appen lastes ned i App Store eller Google Play og er enkel i bruk.

TRYGGI

Passer på de du er glad i



Om tjenesten

Tryggi er en digital tjeneste som er koblet til trygghetsalarmer.



Last ned Tryggi

Velg kommune og Logg inn i ID-porten med BankID eller Buypass ID.



Tilkoblingstest

For å være sikker på at Tryggi fungerer og er tilkoblet bør brukeren av trygghetsalarmer utløse en alarm. Vaktentralen vil varsle deg med en gang testen er utført.

Kom i gang for pårørende

Tryggi – slik kommer du i gang

Tryggi er en app for pårørende til eldre eller andre med digital trygghetsalarm. Appen er knyttet opp mot trygghetsalarmer og røykvarslere og sjekker at utstyret til enhver tid er tilkoblet. Ved utløst alarm vil du få push-varslere i appen etter at responscenteret har mottatt alarm og vurdert tiltak. Tryggi bidrar til økt trygghet og mer frihet for deg og den du er glad i.

Trygg og enkel i bruk

Sikkerheten er godt ivaretatt i Tryggi. Du må være registrert som pårørende i en kommune som tilbyr tjenesten for å kunne benytte den. Brukeren av trygghetsalarmer må også gi sitt samtykke til at appen tas i bruk. Dersom dere ikke har mottatt samtykkeskjema, ta kontakt med kommunen.

Slik kommer du i gang

1. Last ned appen i Google Play eller Apple App Store.
2. Åpne Tryggi og gå gjennom stegene med informasjon om tjenesten.
3. Velg kommune.
4. Logg inn i ID-porten med BankID eller Buypass ID.
5. Nå skal navnet på den du er pårørende til, komme automatisk opp i appen. Du kan se status i appen og personifisere med bilde til en (eller flere) brukere. Dermed er din Tryggi klar til bruk.

Vi anbefaler deg å ta en manuell tilkoblingstest for å være sikker på at Tryggi er tilkoblet og fungerer. Dette gjøres ved at brukeren av trygghetsalarm utløser trygghetsalarmer og snakker med responscenteret gjennom alarmboksen. Brukeren forklarer at de ønsker å teste Tryggi, slik at responscenteret sender en testmelding som pårørende får i mobilappen. Tryggi settes automatisk i OK status (grønn) cirka 10 min etter at testen er utført.

Slik fungerer Tryggi



Grønn farge indikerer at alt fungerer som det skal.



Gul farge indikerer tilkoblingsfeil.



Rød farge indikerer utløst alarm.

Du blir varslet etter at responscenteret har behandlet alarmen og får en statusmelding i appen.